

1. JEDNÁNÍ PŘÍPRAVNÉHO VÝBORU 2028+

Programové období 2028+, 22. června 2026
Ministerstvo školství, mládeže a tělovýchovy



Spolufinancováno
Evropskou unií



Ministerstvo
školství, mládeže
a tělovýchovy

PŘÍPRAVNÝ VÝBOR 2028+ PROGRAM

1. Role a cíl Přípravného výboru 2028+
2. Struktura, alokace a harmonogram programového období 2028+
3. Základní principy NRPP
4. Doporučení EK pro ČR 2026
5. Priority ČR, MŠMT
6. Různé
7. Shrnutí a závěry



Spolufinancováno
Evropskou unií



Ministerstvo
školství, mládeže
a tělovýchovy

PŘÍPRAVNÝ VÝBOR 2028+ RESORTNÍ PLATFORMA

Proč platforma vznikla

- Potřeba sdílení aktuálních informací o programovém období 28+ mezi aktéry
- Představení priorit MŠMT a jejich projednání s odbornou veřejností

Jak platforma funguje

- Konzultační a poradní platforma pro přípravu programového období 28+
- Strukturovaný sběr podnětů a stanovisek pro rozhodování MŠMT

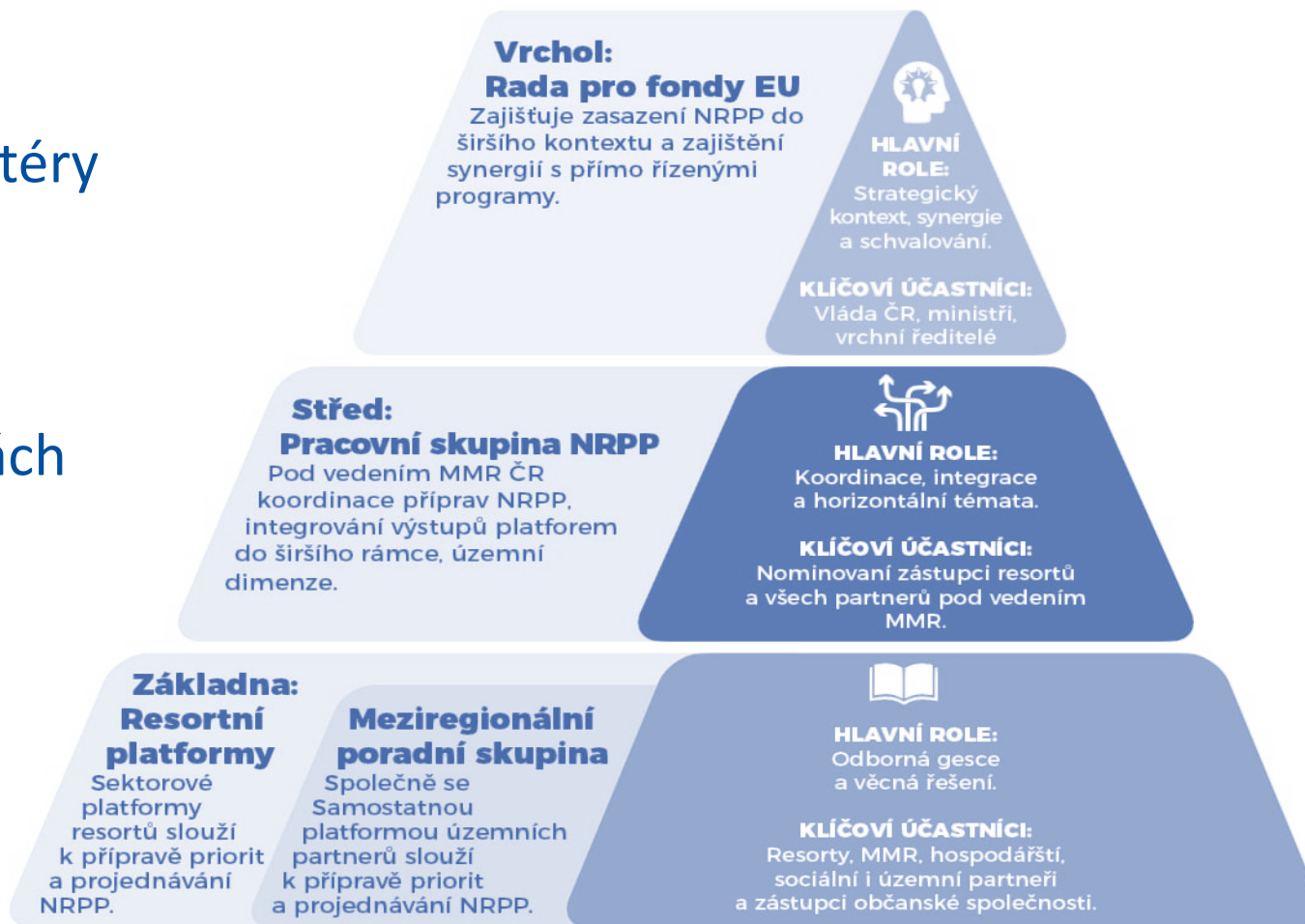
Cíl platformy

- Promítnout **vybrané** priority MŠMT do oblastí podpory z fondů EU
- Posílit vyjednávací pozici MŠMT vůči Evropské komisi

PŘÍPRAVNÝ VÝBOR 2028+

Resortní platforma

- Zahrnuje všechny relevantní aktéry v oblasti vzdělávání a VaV, kteří projeví zájem o zapojení.
- Seznam členů platformy je zveřejněn na webových stránkách OPJAK.cz
<https://opjak.cz/programove-obdobi-2028/>



Pozn.: Grafika převzata z prezentace MMR - PS Koheze 2028+.



Spolufinancováno
Evropskou unií

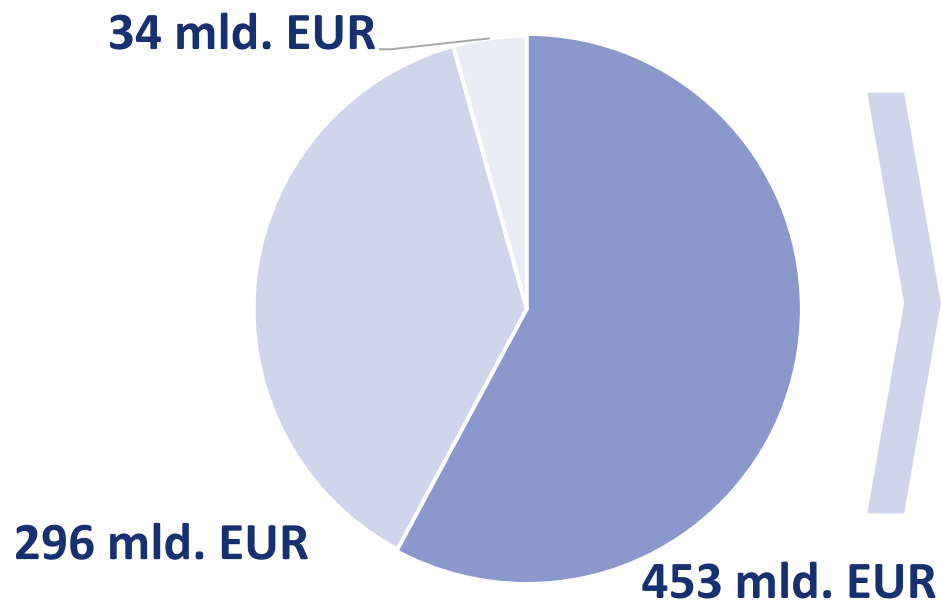


Ministerstvo
školy, mládeže
a tělovýchovy

PROGRAMOVÉ OBDOBÍ 2028+ STRUKTURA



PROGRAMOVÉ OBDOBÍ 2028+ ALOKACE



- Koheze
- SZP a rybnářství
- Migrace, řízení hranic a bezpečnost

Rozpočet
NRPP EU
783 mld. EUR

+ Nástroj EU 72 mld. EUR

+ Interreg 10 mld. EUR

Celkem 865 mld. EUR

Alokace
ČR
29,4 mld. EUR

Pozn.: Slide převzat z prezentace MMR - PS Koheze 2028+.



Spolufinancováno
Evropskou unií



Ministerstvo
školy, mládeže
a tělovýchovy

PROGRAMOVÉ OBDOBÍ 2028+ NÁVRH ALOKACE

mld. EUR	Celková alokace 2028–2034	Obecná alokace (koheze, zemědělství)	Migrace, bezpečnost a vnitřní záležitosti	Sociálně klimatický fond
ČR	29,4	27,6	0,6	1,2

- **Obecná alokace** (koheze + zemědělství): **27,6 mld. EUR**
(z toho: min. 7,3 mld. EUR pro méně rozvinuté regiony a min. 6,2 mld. EUR pro SZP).
- **Pokles o téměř 20 %** – největší z členských států.

mld. EUR	Obecná alokace 2028–2034	Alokace (koheze, zemědělství) 2021–2027	% změna
ČR	27,6	34,2	-19,4 %

VYBRANÉ PŘÍMO ŘÍZENÉ PROGRAMY 2028+

Evropský fond pro konkurenceschopnost (EFK)	Horizont Evropa (HE)	Erasmus+
234 mld. EUR cca 12 % z rozpočtu EU	175 mld. EUR cca 9 % z rozpočtu EU	41 mld. EUR cca 2 % z rozpočtu EU
<ul style="list-style-type: none">• Čistá transformace a průmyslová dekarbonizace• Zdraví, biotechnologie, zemědělství a bioekonomika• Digitální leadership• Odolnost a bezpečnost, obranný průmysl a vesmír	<ul style="list-style-type: none">• Program pro výzkum a inovace• Podpora vědecké a technologické excelence• Zvyšování konkurenceschopnosti	<ul style="list-style-type: none">• Podpora vzdělávání, odborné přípravy, mládeže a sportu



Spolufinancováno
Evropskou unií



Ministerstvo
školy, mládeže
a tělovýchovy

Pozn.: Slide převzat z prezentace MMR - PS Koheze 2028+.

PRINCIPY PROGRAMOVÉHO OBDOBÍ 28+

Národní regionální partnerský plán	Koordinační orgán	Jedna obálka pro celý NRPP	Flexibilita při nastavování NRPP	Výkonnostní model	Partnerský přístup
Jeden plán schvalovaný EK a Radou. Kapitoly budou zaměřené na regionální rozvoj, vnitřní věci, sociální oblast a zemědělskou a rybářskou politiku	MMR koordinuje a řídí celý NRPP	Alokace není rozdělena dle fondů. Nařízení upřesňuje alokaci pro vnitřní věci, SKF, méně rozvinuté regiony, sociální a klima cíle a podporu příjmů zemědělců	Větší volnost pro členské státy při nastavení struktury a pravidel v NRPP	Proplácení dle dosažených cílů a milníků, které jsou pevně stanoveny v nařízení o výkonnostním rámci	Zapojení partnerů do přípravy, provádění a hodnocení NRPP



Spolufinancováno
Evropskou unií



Ministerstvo
školství, mládeže
a tělovýchovy

CO JE REFORMA?

- Reforma je typ opatření v rámci NRPP, které není investicí.
- Evropská komise vnímá zařazení reforem do NRPP jako povinnost.
- Reformy by měly přispět k naplnění doporučení a dokumentů EU (CSR, Digitální dekáda, právní stát, SZP, NEKP, HOME fondy, příroda apod.) a dalších prvků policy reference framework, včetně implementace acquis a řešení infringementů a přinést dlouhodobou změnu.
- Reforma může mít různé formy, vždy však musí být naplněna výstupem či výstupy vyjmenovanými v příloze I nařízení o výkonnostním rámci („Reformy“).
 - Přijetí nebo nabytí účinnosti zákona a/nebo
 - nabytí účinnosti vyhlášky/pokynů/jinému implementačnímu předpisu a/nebo
 - přijetí strategie nebo strategického rámce.

GESCE, REALIZACE A RIZIKA REFOREM

- Reformy mají mít jasnou gesci a ideálně podporovat investice v NRPP.
- Realizace: 1. 1. 2028 – 31. 12. 2034.
- Důraz na naplnitelnost a udržitelnost min. 5 let.
- Rozdílné financování reforem ze strany EK než u investic. Reforma má zpravidla nulový costing (možný i nenulový), může být provázána s investicí.
- Rizika:
 - reforma = závazek vůči EK. EK vyhodnocuje splnění a uvolňuje prostředky.
 - změny reforem – dopad politických změn, krize apod.
 - vznik finančních korekcí při ohrožení plnění závazku.

DOPORUČENÍ EK PRO ČR 2026: VZDĚLÁVÁNÍ, VÝZKUM A VÝVOJ – SLABÉ STRÁNKY

Lidský kapitál jako slabina růstu

- Ekonomika stále založená na levné práci a nízké přidané hodnotě
- Nedostatek pracovníků, nesoulad dovedností, slabé celoživotní učení

Vzdělávání a dovednosti

- Nízká účast v terciárním vzdělávání (36 % vs. EU cíl 45 %)
- Vysoká studijní neúspěšnost (zejm. IKT, služby)
- Slabé digitální dovednosti, nedostatek STEM absolventů a učitelů

Nerovnosti a regiony

- Silná vazba výsledků na socioekonomické zázemí (5. nejhorší v EU)
- Regionální rozdíly + slabá inovační kapacita mimo Prahu

Předškolní vzdělávání

- Nízká kapacita (7,9 % vs. EU 40,5 %) – dopad na zaměstnanost žen

DOPORUČENÍ EK PRO ČR 2026: VZDĚLÁVÁNÍ, VÝZKUM A VÝVOJ

Klíčová doporučení Rady

- Zvýšit účast a snížit neúspěšnost v terciárním vzdělávání
- Rozšířit všeobecné vzdělávání a prostupnost oborů
- Posílit STEM (studující i učitelé)
- Cíleně podporovat znevýhodněné školy a regiony
- Rozvíjet celoživotní učení jako základ konkurenceschopnosti

Výzkum a vývoj a inovace (VaVal)

- Nízké výdaje (1,8 % HDP), roztříštěný systém
- Slabý transfer znalostí – potřeba větší spolupráce výzkumných organizací s firmami

PROGRAMOVÉ OBDOBÍ 2028+ DOSAVADNÍ PRŮBĚH



2024
červen

**Národní
směrování
2028+**

„Východiska pro
pozici ČR ke
směrování politiky
soudržnosti
po roce 2027“
schválena vládou ČR

2025
červenec

**Evropská
úroveň
2028+**

Představení návrhu
víceletého
finančního rámce EU
a legislativního
balíčku Evropskou
komisí

2025
červenec

**Strategický rámec
politiky
soudržnosti
2028+**

Strategický rámec
politiky soudržnosti
2028+ v ČR vzat na
vědomí vládou ČR

2026
červen

**Příprava
pravidel
2028+**

Jednotný národní
rámec pravidel
a postupů v rámci
fondů EU pro
programové období
2028+

2026
červenec

**Aktualizace
Strategického
rámce 2028+**

Předložení materiálu
vládě. Aktuálně
probíhá vypořádání
893 připomínek

HLAVNÍ TEMATICKÉ PRIORITY ČR

Obrana a odolnost	Digitální a zelená transformace	Demografické změny	Konkurenceschopnost
Podpora vojenské mobility, kritické infrastruktury, připravenosti obyvatelstva na krizi, telemedicíny a dalších projektů s dvojitým využitím (např. dopravní infrastruktura, výzkum, vzdělávání, integrovaný záchranný systém).	Adaptace na změnu klimatu, ochrana životního prostředí, oběhové hospodářství, obnovitelné zdroje energie, energetická účinnost, digitalizace veřejné správy a podniků, rozvoj eGovernmentu a kyberbezpečnosti.	Řešení stárnutí populace, vylidňování venkova a strukturálně postižených regionů, podpora dostupného bydlení, sociálních a zdravotních služeb.	Podpora inovací, výzkumu, digitalizace, podnikání a transferu znalostí do praxe.



Spolufinancováno
Evropskou unií



Ministerstvo
školství, mládeže
a tělovýchovy

Pozn.: Slide převzat z prezentace MMR - PS Koheze 2028+.

PROGRAMOVÉ OBDOBÍ 2028+ PRIORITY MŠMT

VaV

- Modernizace a rozvoj infrastruktury pro VaV
- Modernizace velkých výzkumných infrastruktur
- Synergie s programem Horizont Evropa+
- Systémové intervence pro řízení VaV
- Academic chairs
- Mezisektorová spolupráce
- Výzkum ve strategických oblastech



Spolufinancováno
Evropskou unií



Ministerstvo
školství, mládeže
a tělovýchovy

AKTUALIZACE STRATEGICKÉHO RÁMCE 2028+ ZÁSADNÍ PŘIPOMÍNKY MŠMT – VaV

- 1) **Doplnit systémovou podporu** zavádění evropsky strategických přístupů v oblasti VaV.
– **neakceptováno – MŠMT trvá na připomínce**
- 2) U **výzkumných infrastruktur** umožnit nejen návratnou, ale i **kombinovanou či dotační podporu**.
– **akceptováno**
- 3) **Upravit územní dimenzi** tak, aby **zohledňovala národní RIS3 a případně regionální dimenzi a územní specifika**.
– **akceptováno**



Spolufinancováno
Evropskou unií



Ministerstvo
školství, mládeže
a tělovýchovy

PROGRAMOVÉ OBDOBÍ 2028+ PRIORITY MŠMT

VZDĚLÁVÁNÍ VŠ

- Studijní neúspěšnost
- Studenti se specifickými potřebami
- Bezpečné prostředí
- Duševní zdraví studentů a pracovníků
- Celoživotní vzdělávání
- Kompetence k podnikavosti a spolupráce s podnikatelským sektorem
- Práce s nadáním a talentem
- Investice do infrastruktury a technického vybavení (pro STEAM a strategické obory)
- Investice do ubytovacích kapacit vysokých škol



Spolufinancováno
Evropskou unií



Ministerstvo
školy, mládeže
a tělovýchovy

AKTUALIZACE STRATEGICKÉHO RÁMCE 2028+ ZÁSADNÍ PŘIPOMÍNKY MŠMT – VZDĚLÁVÁNÍ VŠ

- 1) **Doplnit k socioekonomickým a sociokulturním nerovnostem ve vzdělávání i vysokoškolské prostředí a studijní neúspěšnost na VŠ.**
– akceptováno
- 2) **Rozšířit chápání znevýhodněných studentů o všechny typy znevýhodnění.**
– akceptováno
- 3) **Zpřesnit investiční podporu VŠ v rámci STEAM a upravit text na „strategické obory, zejména STEAM“.**
– akceptováno



Spolufinancováno
Evropskou unií



Ministerstvo
školy, mládeže
a tělovýchovy

PROGRAMOVÉ OBDOBÍ 2028+ PRIORITY MŠMT

VZDĚLÁVÁNÍ RgŠ

- Snížení nerovností v přístupu ke kvalitnímu vzdělávání a podpora škol s vyšším podílem socioekonomicky a sociokulturně znevýhodněných dětí, žáků a studentů (desegregace, snižování předčasných odchodů ze vzdělávání)
- Posilování učitelské profese – podpora začínajících učitelů a podpůrných pozic v nedostatkových oborech, specializační pozice ve školách, podpora vedení škol v roli pedagogických lídrů
- Podpora profesionalizace správy škol prostřednictvím spolupráce zejména v rámci institutu společenství obcí
- Duševní zdraví a bezpečné klima, metodické vedení ŠPZ
- Podpora STEAM oborů a kompetencí k podnikavosti na ZŠ, SŠ, VOŠ i ve volnočasových aktivitách, podpora nadání
- Podpora SŠ při implementaci revize RVP SOV
- Podpora transformace ústavní, ochranné a preventivně výchovné péče
- Podpora občanského vzdělávání pro aktivní společnost

AKTUALIZACE STRATEGICKÉHO RÁMCE 2028+ ZÁSADNÍ PŘIPOMÍNKY MŠMT – VZDĚLÁVÁNÍ RgŠ

- 1) Doplnit „podporu pedagogického leadershipu ředitelů a širšího vedení škol a podporu implementace revize RVP středního odborného vzdělávání“.
– akceptováno
- 2) Doplnit „podporu profesionalizace správy škol pro snižování administrativních nákladů a zvyšování kvality vzdělání prostřednictvím spolupráce zejména v rámci institutu společenství obcí“
– akceptováno
- 3) Doplnit „podporu nástrojů vedoucích ke zlepšení výsledků žáků v oblasti základních gramotností – čtenářská a pisatelská gramotnost a logicko-matematická gramotnost“.
– neakceptováno – MŠMT souhlasí s vypořádáním
- 4) Upravit podporu na zlepšení práce poradenského pracoviště na škole a zlepšení metodického vedení ŠPZ.
– akceptováno



Spolufinancováno
Evropskou unií



Ministerstvo
školy, mládeže
a tělovýchovy

AKTUALIZACE STRATEGICKÉHO RÁMCE 2028+ ZÁSADNÍ PŘIPOMÍNKY MŠMT – VZDĚLÁVÁNÍ RgŠ

- 5) **Současné vymezení se zaměřuje pouze na školy s vyšším podílem socioekonomicky a sociokulturně znevýhodněných žáků. Doplnit i znevýhodněné žáky ve školách méně znevýhodněných a žáky s jinými formami znevýhodnění**
– neakceptováno – MŠMT souhlasí s vypořádáním
- 6) **Doplnit podporu výkonu ústavní výchovy nebo ochranné výchovy ve školských zařízeních a o preventivně výchovné péči ve školských zařízeních**
– akceptováno
- 7) **Doplnění podpory infrastruktury v oblasti vzdělávání**
– po diskuzi MMR s AK ČR akceptována možnost investic do technického vybavení a nezbytných návazných úprav prostor v nástroji podpora STEAM oborů na ZŠ, SŠ a VOŠ



Spolufinancováno
Evropskou unií



Ministerstvo
školství, mládeže
a tělovýchovy

FINANČNÍ NÁSTROJE V NRPP (2028+)

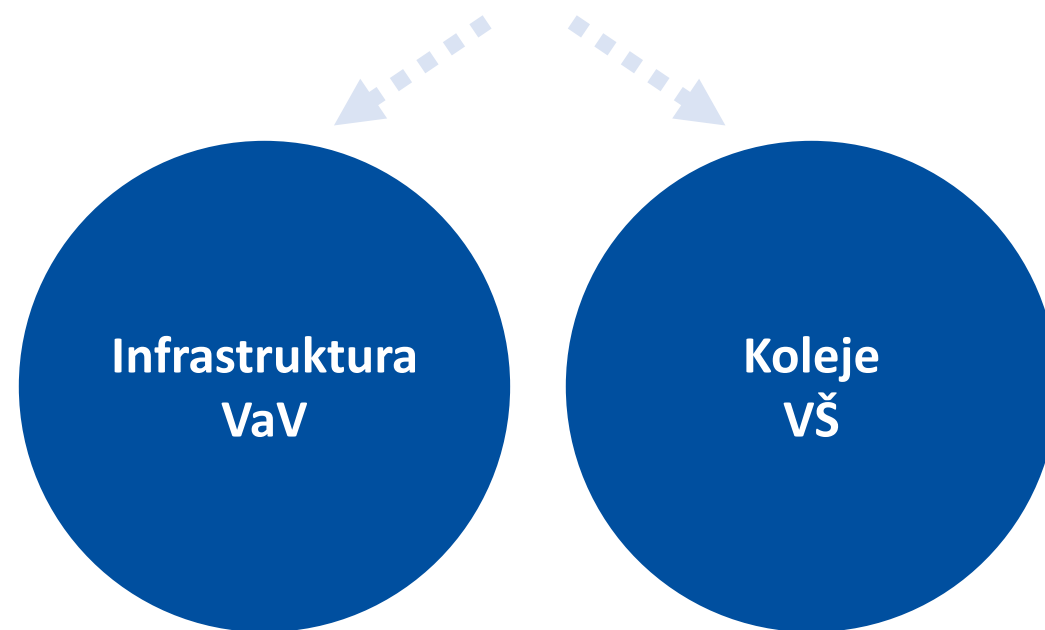
- Stávající podíl FN v ČR na celkové alokaci je 4,3 %.
- MŠMT FN doposud nevyužívalo.
- Potřeba osvěty a přípravy prostředí (legislativní i nelegislativní bariéry).



FINANČNÍ NÁSTROJE V NRPP (2028+)

- **MMR připravuje materiál k předložení vládě do 30. 9. 2026**, aktuálně probíhá vypořádání MPŘ (decentralizovaný vs. centralizovaný model a rozdílné postoje v potřebě legislativních změn).
- **MŠMT analyzuje zvažované oblasti podpory**, včetně identifikace bariér.

ZVAŽOVANÉ OBLASTI MŠMT

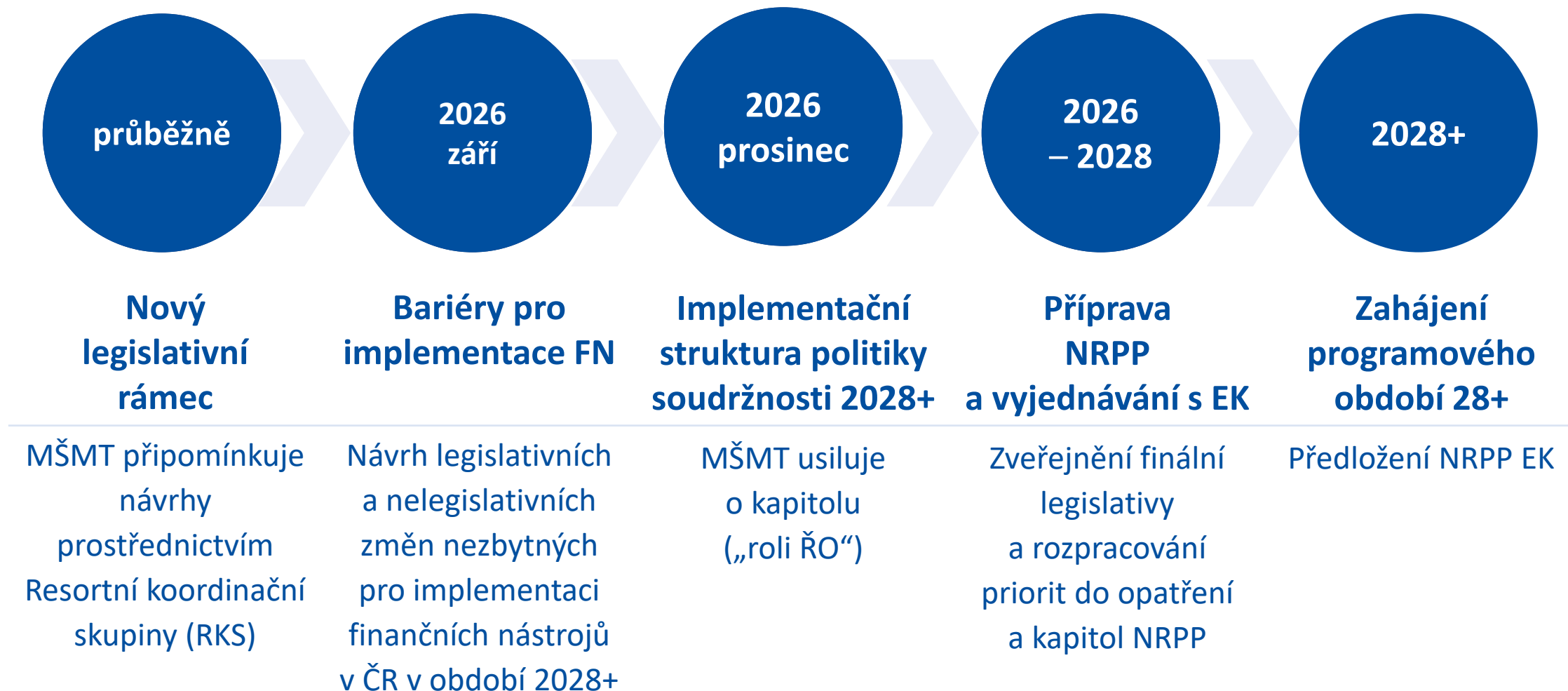


Spolufinancováno
Evropskou unií



Ministerstvo
školství, mládeže
a tělovýchovy

PROGRAMOVÉ OBDOBÍ 2028+ HARMONOGRAM



ZÁVĚR JEDNÁNÍ A NEJBLIŽŠÍ KROKY



- **Zahájení prací na NRPP** – po schválení Aktualizace Strategického rámce 2028+
- MŠMT plánuje zřídit v 4Q 2026 **tematické pracovní skupiny**:
 - **VaV**
 - **vzdělávání (VŠ i RgŠ)**
- **Další jednání Přípravného výboru 2028+** je plánováno na **4Q 2026**.



Spolufinancováno
Evropskou unií



Ministerstvo
školství, mládeže
a tělovýchovy

DĚKUJEME ZA POZORNOST

Další informace o programovém období 2028+
jsou dostupné na webových stránkách [OPJAK.cz/programove-obdobi-2028](https://opjak.cz/programove-obdobi-2028)



Spolufinancováno
Evropskou unií



Ministerstvo
školství, mládeže
a tělovýchovy